



's-Gravendamseweg 6, 2211 WJ Noordwijkerhout

Vraagprijs € 325.000,- k.k.

Gilde Makelaars
Floris Schoutenstraat 1
2172 SK, SASSENHEIM
Tel: 0252-255044
E-mail: info@gildemakelaars.nl
www.gildemakelaars.nl

Omschrijving

KLUSSER? DEZE OUDE DAME WILT GRAAG OPGEFRIST WORDEN !

Deze bijzondere twee onder een kap woning gelegen aan een doorgaande weg met zonnige tuin en een vrijstaande garage ligt op vijf minuten fietsen van het gezellige dorp Noordwijkerhout. Deze woning is in het verleden altijd verhuurd geweest als 3 appartementen, de woning heeft nu een zelfbewoningsplicht en dient gemoderniseerd te worden.

Indeling

Begane grond: entree, hal, meterkast, lichte kamer aan de voorzijde van de woning, aan de achterzijde is de dichte eenvoudige keuken met kleine woonkamer en een aparte eenvoudige badkamer voorzien van douche, wastafel en een toilet.

1e verdieping: ruime overloop met CV opstelling en opstelling wasmachine/droger, aan de voorzijde is er een appartement ingericht met eenvoudig keukenblok en eenvoudige badkamer met douche, wastafel en toilet. Deze ruimte heeft doormiddel van een vaste trap toegang naar de 2e verdieping die ingericht is geweest als slaapkamer. In het dak is een velux dakraam geplaatst. Aan de achterzijde is er tevens een appartement ingericht met klein keukenblok, eenvoudige badkamer met douche, wastafel en toilet. Ook hier is doormiddel van een trap toegang naar de 2e verdieping.

Enkele bijzonderheden: dak vernieuwd 2021, aparte garage, bouwjaar 1902; woonoppervlakte 104 m²; grondoppervlakte 143 m²; gedeeltelijk dubbel glas.

Oplevering: in overleg
Niet-zelfbewoningsclausule
Ouderdomsclausule

Kenmerken

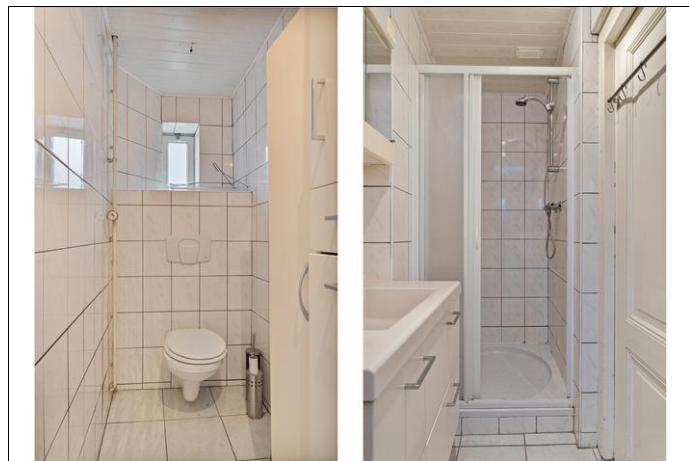
Vraagprijs	€ 325.000,00
Soort	Woonhuis
Type woning	2-onder-1-kapwoning
Aantal kamers	6 kamers waarvan 2 slaapkamer(s)
Inhoud woning	401 m ³
Perceel oppervlakte	143 m ²
Gebruiksoppervlakte woonfunctie	104 m ²
Soort woning	Eengezinswoning
Bouwjaar	1902
Tuin	Zijtuin
Garage	Vrijstaand steen
Energielabel	E
Verwarming	C.V.-Ketel
Isolatie	Dakisolatie, Dubbel glas
C.V.-ketel	Gas gestookt combiketeteigendom

Locatie

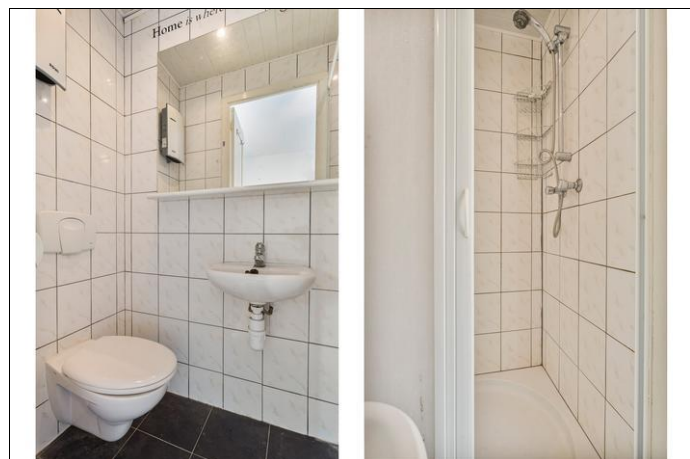
's-Gravendamseweg 6
2211 WJ NOORDWIJKERHOUT



Foto's



Foto's



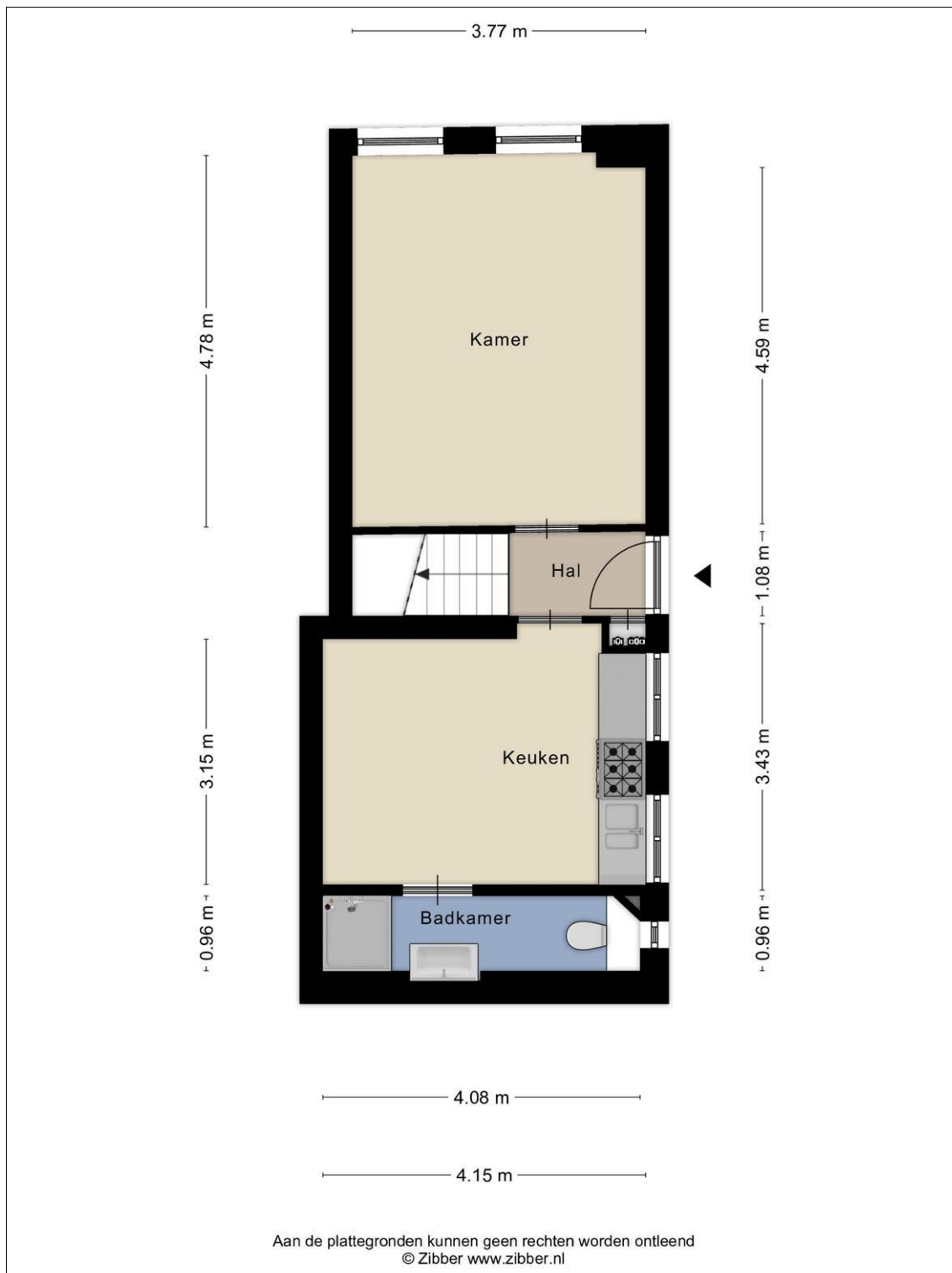
Foto's



Foto's



Plattegrond



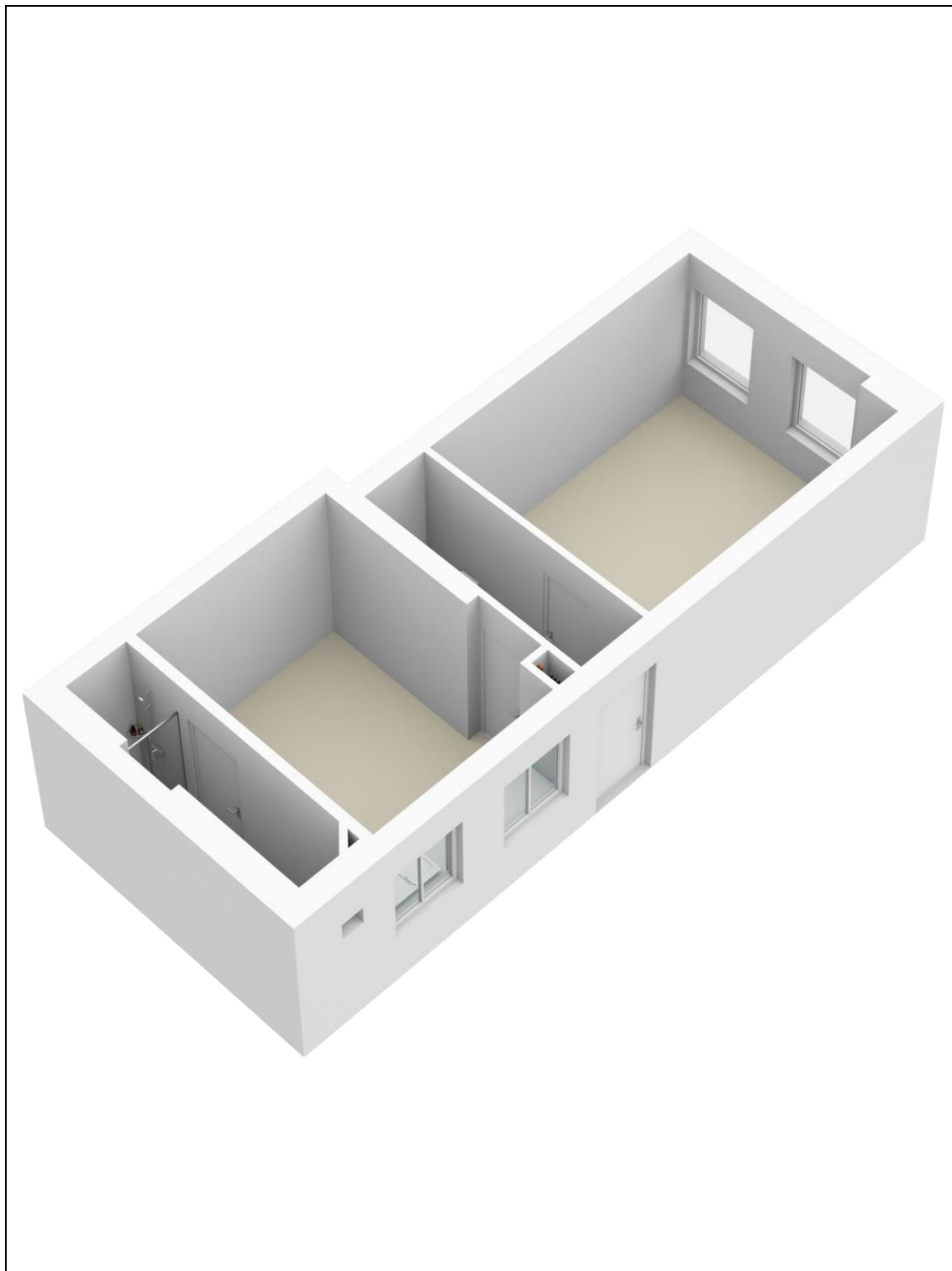
Plattegrond



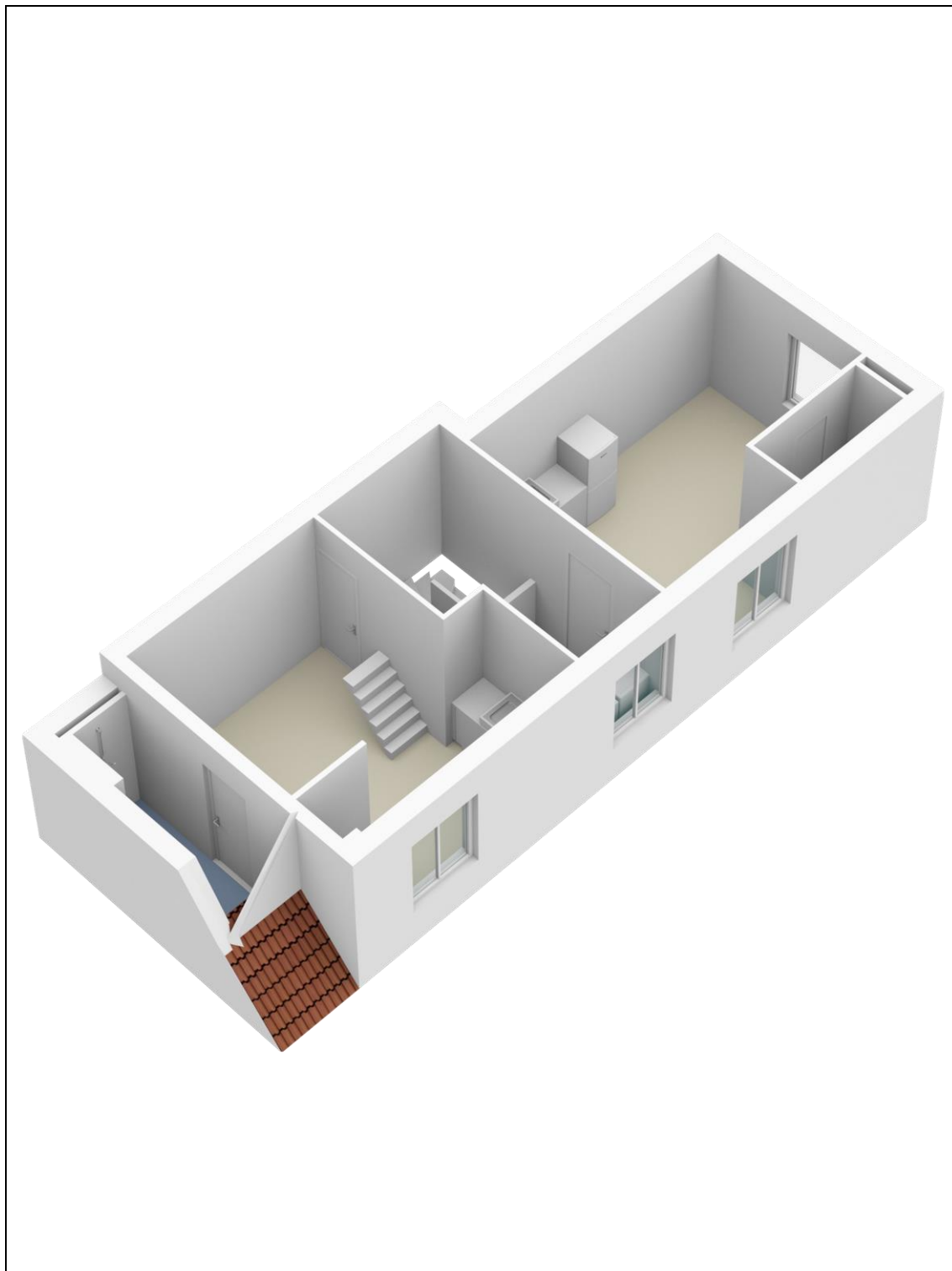
Plattegrond



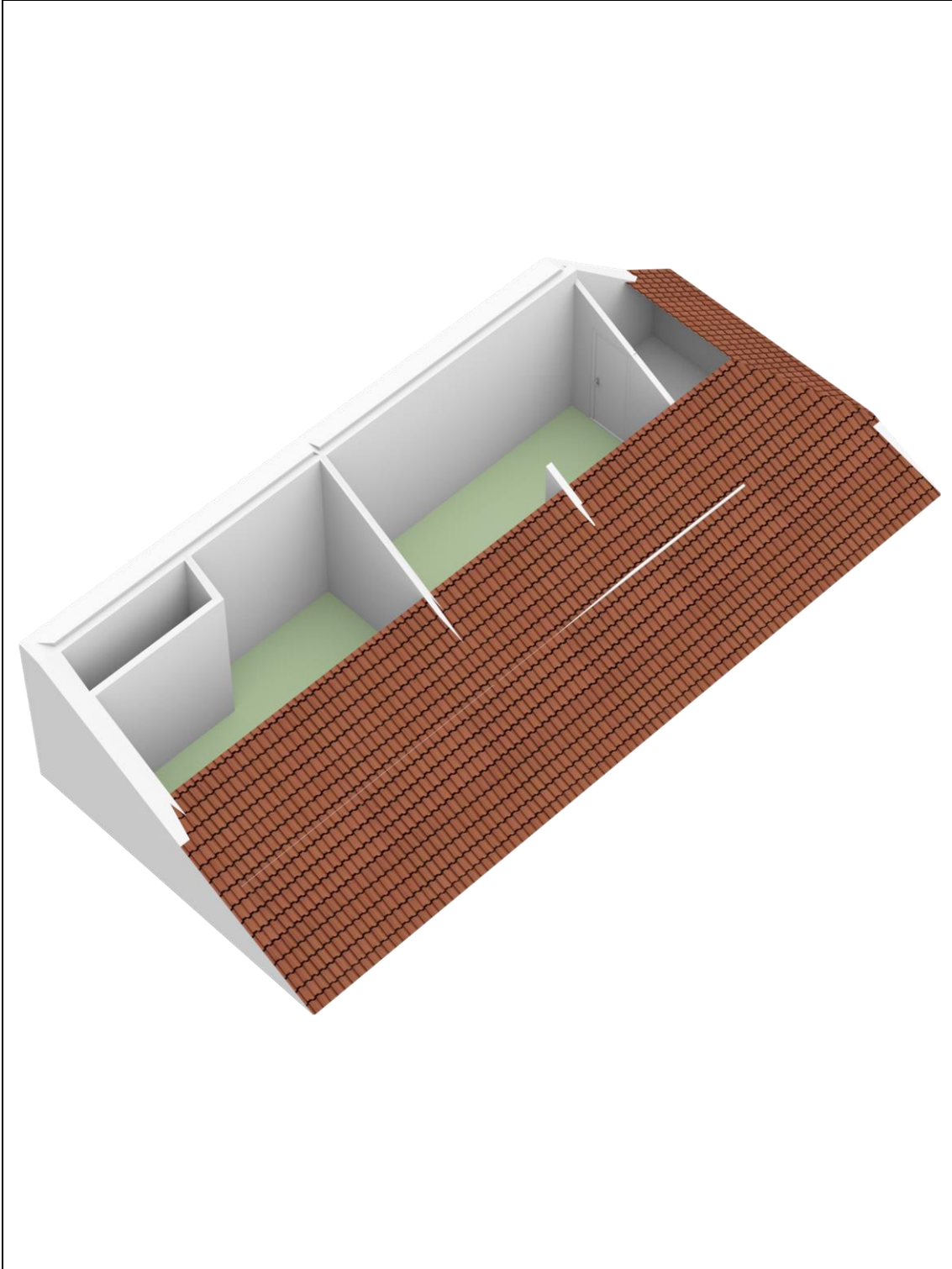
Plattegrond



Plattegrond



Plattegrond



Kadaster

Kadastrale gegevens	
Adres	's-Gravendamseweg 6
Postcode / Plaats	2211 WJ Noordwijkerhout
Gemeente	Noordwijkerhout
Sectie / Perceel	C / 2514
Oppervlakte	143 m ²
Soort	Volle eigendom

Wie is Gilde Makelaars?

Wij begeleiden in geluk!

Gilde Makelaars is een jong en energiek kantoor. Wij begeleiden in geluk! Wij onderscheiden ons van andere makelaars door onze persoonlijke begeleiding, deskundigheid en een vrouwelijke touch. Hoe wij dit doen? Onze klanten voelen we haarfijn aan en we streven naar een deal waar alle partijen blij mee zijn. Wij pakken de verkoop en aankoop aan als de makelaar van nu, doen een stapje meer en denken altijd verder.



Meer dan een makelaar

Wij zijn meer dan een makelaar! We zetten onze ervaring en expertise in. Als verkoopmakelaar helpen wij om jouw woning tegen de beste prijs en voorwaarden te verkopen, zodat je optimaal profiteert. Wij zetten graag ons netwerk in om win-winsituaties te creëren.

Ben je aan het oriënteren en benieuwd hoeveel jouw huidige woning waard is? Zie je door de bomen het bos niet meer? Twijfel je? Wij helpen je met de volgende stap! Neem contact op om vrijblijvend de mogelijkheden te bespreken. Met een gratis waardebepaling geven we inzicht in de reële waarde van jouw woning.

Je kunt ons altijd bereiken via telefoon, whatsapp en via e-mail. En mocht je in de buurt zijn van ons kantoor, kom gezellig langs! De koffie staat klaar.

Warme groet, Sylvia van Oostrum & Eva van Dorp